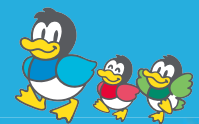


キャンペーン期間
7/1・9/30
※に

湯村自動車学校で免許取得



学生ローンあり

学生応援 キャンペーン

選べる!ギフトカードプレゼント

※入校時に学生証をご提示ください

コンビニなど全国
約6万のお店で使える

QUOカード
20,000円分



ネットショッピングで
買い物するなら

Amazon ギフト券
20,000円分



使用店舗 他

あなたはどっち?

【キャンペーン主催：湯村自動車学校】【AmazonはAmazon.com, Inc. またはその関連会社の商標です。】

さらにお得グループ割 2人 2,000円引 3人 3,000円引 4人 4,000円引 5人以上 5,000円引 (入校時は必ずご一緒に来てください)

新型コロナ対策も徹底、安心して教習していただけます。(コロナ対策は裏面をご覧ください。)

⚠ あらかじめ、電話にて連絡をいただくと、お申し込み時の手続きがスムーズになります。

山梨大甲府キャンパスから自転車約10分
県立大飯田・池田から自転車約5分
JR 甲府駅からも近く通うのに便利な立地です

新型プリウス3台導入



無料一括予約

無料送迎 ※条件あり

延長・再検定無料

(25歳以下の学生に限る)

普通車基本料金 **AT 289,300円**(税込) 263,000円(税抜) **MT 305,800円**(税込) 278,000円(税抜)

料金は全て原付免許をお持ちの方です。原付免許のない方は、原付教習料金 5,500円(税込)が別途必要となります。

ご入校時に必要なもの

■免許証(暗証番号) お持ちでない方は本籍地記載の住民票(6ヶ月以内・マイナンバー記載なし) ■印鑑 ■身分証(学生証・保険証など)

■入校時納入金 13万円より(応相談)

※高速道路教習は実車で行います。※仮免許交付時の証紙代 2,850円(非課税)が別途必要となります。※途中解約は必要経費を除き返金いたします。※技能教習当日キャンセル料 1,000円(税込)/回、延長料 5,500円(税込)/回、検定キャンセル料 5,000円(税込)/回、仮免許学科試験再受験料 1,700円/回(税込)】



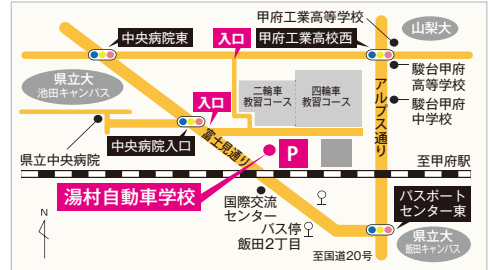
湯村でよかった!と思っただけのように



山梨トヨタグループ
公認 **湯村自動車学校**

〒400-0026 山梨県甲府市塩部 2-2-15 <http://www.yumura.co.jp>

☎ **0120-721-466** ☎ **055-252-2333**(代表)



入校時にこのチラシをご持参ください